

NEXTCLOUD

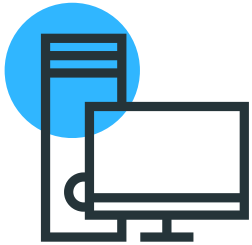
Installationsanleitung

Download for Desktop

Software download unter folgendem Link

NEXTCLOUD

Wählen Sie ihr Betriebssystem aus und klicken Sie auf den "Download-Button"

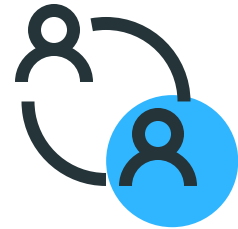


Installation

Öffnen der heruntergeladenen Datei und folgen Sie den Anweisungen des Installations-Assistenten.

Verbinden

Um eine Verbindung zum Server der Nextcloud herstellen zu können, klicken Sie auf den Punkt **Anmelden**. Geben Sie als Serveradresse **<https://cloud.gtkp.de/>** ein und klicken auf **weiter**.

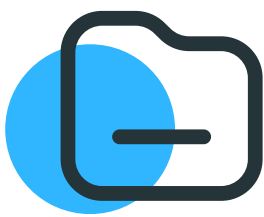


Anmelden

Ein Browser Pop-Up mit unserm Logo öffnet sich. Klicken Sie auf **Anmelden** und melden sich hier mit den von uns zur Verfügung gestellten **Anmeldennamen** und **Passwort** an.

Kontozugriff

Gewähren Sie der Nextcloud-Software Zugriff auf Ihr Konto indem Sie auf **Zugriff gewähren** klicken.



Lokaler Ordner

Wählen Sie den Speicherort aus, unter dem Sie die Ordnerstruktur finden möchten.

WICHTIG: Verändern Sie die anderen Einstellungen nicht, damit der reibungslose Transfer zur Kanzlei gewährleistet ist.

Laufwerk

Nun finden Sie die Ordnerstruktur als Laufwerk in Ihrem Windows Explorer. Diese können Sie direkt über den Scanner anwählen oder Belege per Drag and Drop hier hinein ziehen.

